

110 學年度幼保科 教學品保表單

1. 校核心能力與科核心能力指標表

校教育目標	專業核心能力	定義	內涵	專業核心能力指標
全人關懷能力 博雅通識能力 職場倫理能力 專業實務能力 國際宏觀能力 終身學習能力	兒童健康照護	具備兒童健康照護的能力	<ol style="list-style-type: none"> 1. 幼兒生理及心理相關知識。 2. 特殊幼兒相關知識。 3. 兒童衛生與照護相關知識。 4. 瞭解意外類型與處理方式。 5. 瞭解兒童發展、保母照護技能。 	<ol style="list-style-type: none"> 1. 具備兒童健康照護的能力。 2. 具備兒童發展輔導的能力。 3. 具備兒童教學實踐的能力。 4. 具備兒童福利行政的能力。 5. 培養兒童產業服務的能力。
	兒童發展輔導	具備兒童發展輔導的能力	<ol style="list-style-type: none"> 1. 兒童發展相關知識。 2. 兒童發展評估技術。 3. 兒童行為觀察技能。 4. 心理輔導相關技能。 5. 瞭解兒童發展與心理變化。 	<ol style="list-style-type: none"> 6. 培養人際溝通表達的技巧。 7. 培養社會人文關懷的情操。 8. 培養職場專業倫理的態度。 9. 培養自我終身學習的精神。 10. 培養尊重多元文化的視野。
	兒童教學實踐	具備兒童教學實踐的能力	<ol style="list-style-type: none"> 1. 教案編寫、教學評量。 2. 環境規劃與佈置。 3. 環境規劃與佈置。 4. 人際敏感度、團體動力。 5. 教學活動設計。 	
	兒童福利行政	具備兒童福利行政的能力	<ol style="list-style-type: none"> 1. 瞭解相關法規。 2. 協調與管理技能。 3. 規劃與執行技能。 4. 人際溝通能力。 5. 瞭解行政組織運作模式。 	

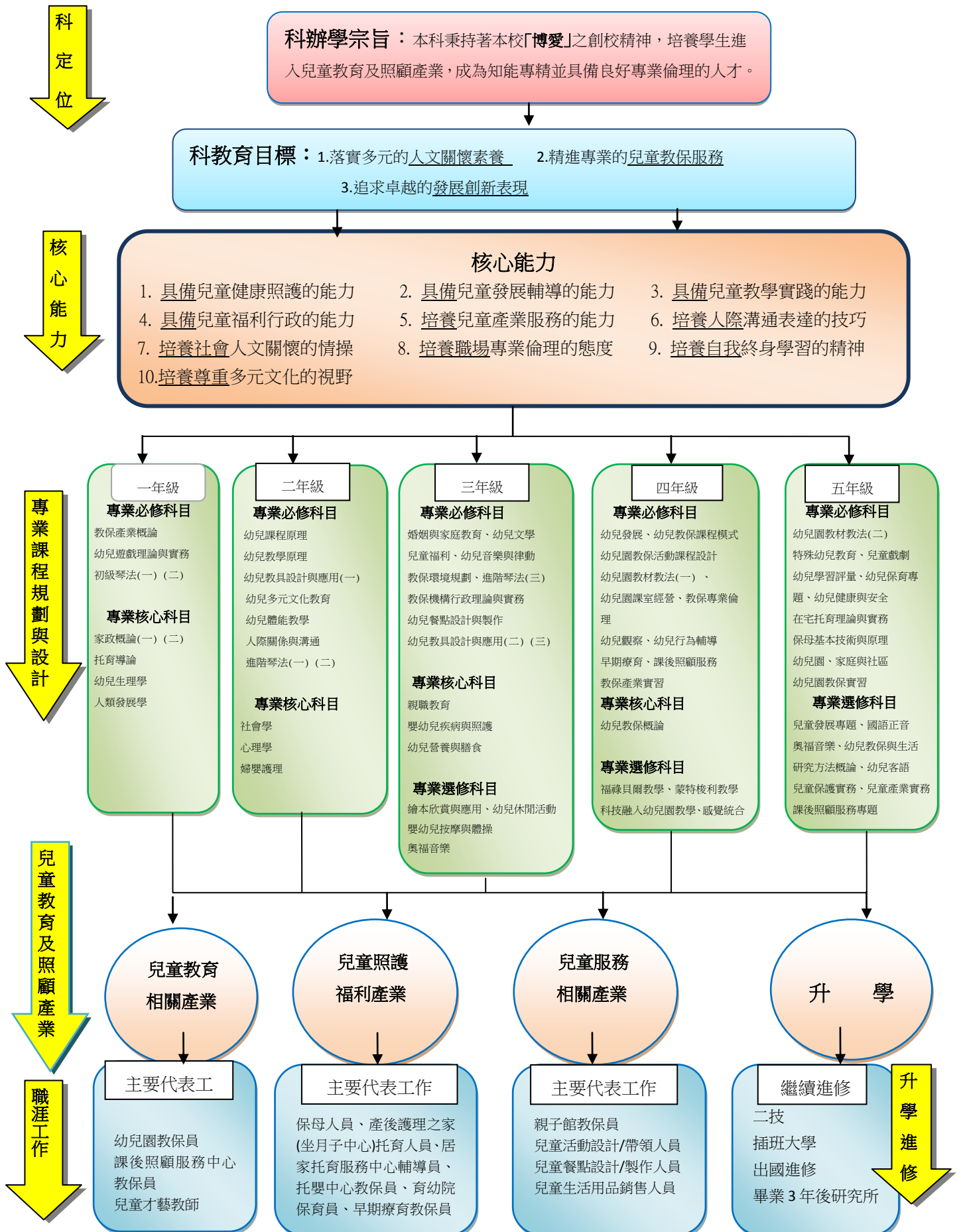
校教育目標	專業核心能力	定義	內涵	專業核心能力指標
	兒童產業服務	培養兒童產業服務的能力	<ol style="list-style-type: none"> 1. 瞭解相關產業。 2. 瞭解幼兒發展。 3. 運用相關教保能力。 4. 瞭解行銷概念。 5. 調查研究能力。 6. 創新服務。 	
	溝通表達	培養人際溝通表達的技巧	<ol style="list-style-type: none"> 1. 溝通表達。 2. 觀察能力。 3. 應對技巧。 	
	專業倫理	培養職場專業倫理的態度	<ol style="list-style-type: none"> 1. 品格操守。 2. 守紀負責。 3. 虛心謙和。 4. 尊重接納。 5. 自我省思。 6. 學習動機。 	
	人文關懷	培養社會人文關懷的情操	<ol style="list-style-type: none"> 1. 生命教育。 2. 自我省思。 3. 公民與社會。 4. 尊重接納。 5. 公益熱忱。 6. 博雅涵養。 	
	終身學習	培養自我終身學習的精神	<ol style="list-style-type: none"> 1. 自我省思。 2. 學習動機。 3. 資訊能力。 4. 統整能力。 5. 學習動機。 	
	多元文化	培養尊重多元文化的視野	<ol style="list-style-type: none"> 1. 公民與社會。 2. 平等尊重。 3. 接納開放。 	

2. 校核心能力與科能力關聯表

校核心能力 科核心能力	博雅通識 能力	全人關懷 能力	職場倫理 能力	專業實務 能力	國際宏觀 能力	終身學習 能力
兒童健康 照護		★	★	★		☆
兒童發展 輔導		★	☆	★		☆
兒童教學 實踐	☆	☆	★	★	★	★
兒童福利 行政		★	★	★	★	☆
兒童產業 服務	☆	★	★	★	☆	☆
溝通表達	★	★	☆			☆
人文關懷	☆	★	☆	★	☆	☆
專業倫理	☆	☆	★	☆		☆
終身學習	☆			☆	☆	★
多元文化	☆	★		★	★	☆

3. 科課程規劃圖(架構圖)

幼兒保育科「學生學習成效課程地圖」全貌



4. 科人才培育機制圖(職涯進路圖)

幼兒保育科 系科所需專業相關知能

所需職責	所需任務	專業技術及安全知識	專業基礎知識
兒童健康照護	瞭解並提供兒童身體與心理健康照護	幼兒生理及心理相關知識	幼兒生理學、婦嬰護理、幼兒保健與疾病護理、心理學、幼兒體能教學
	能瞭解特殊兒童特性與早期療育服務	特殊幼兒相關知識	心理學、特殊幼兒發展與保育、早期療育
	能瞭解並提供兒童衛生照護	兒童衛生與照護相關知識	幼兒教保概論、幼兒衛生與安全教育、幼兒保健與疾病護理
	能瞭解並提供兒童安全照護	瞭解意外類型與處理方式	幼兒教保概論、幼兒衛生與安全教育、兒童保護實務
	跨任務	瞭解兒童發展、保母照護技能	幼兒發展、保母基本技術與原理
兒童發展輔導	能瞭解兒童發展與學習需求	兒童發展相關知識	幼兒發展、人類發展學、早期療育、特殊幼兒發展與保育
	能評估兒童發展與學習能力	兒童發展評估技術	幼兒發展評量、早期療育、特殊幼兒發展與保育
	能觀察兒童行為問題與成因	兒童行為觀察技能	幼兒行為觀察
	能運用適當的策略進行兒童行為輔導	心理輔導相關技能	心理學、幼兒行為輔導
	跨任務	瞭解兒童發展與心理變化	心理學、幼兒發展
兒童教學實踐	能設計並發展適性的教保課程	教案編寫、教學評量	幼兒教保課程模式、幼兒教保活動設計
	能規劃並預備適切的兒童學習環境	環境規劃與佈置	教保環境規劃
	能依特殊幼兒的需求給予教學或環境上的調整	教案編寫、教學評量、環境規劃與佈置	幼兒教保課程模式、幼兒教保活動設計、教保環境規劃、特殊幼兒發展與保育
	能在教學實務中進行教學反思	人際敏感度、團體動力	人際關係與溝通、班級經營
	跨任務	教學原理	兒童教育專題
兒童福利行政	能瞭解兒童教保機構相關政策與	瞭解相關法規	兒童福利、托育機構行政理論與實務

所需職責	所需任務	專業技術及安全知識	專業基礎知識
	法令		
	能勝任兒童教保機構交付的行政工作	協調與管理技能	托育機構行政理論與實務
	能規劃並執行兒童教保機構的各類活動	規劃與執行技能	托育機構行政理論與實務
	能瞭解有效的親師合作概念	人際溝通能力	心理學、人際關係與溝通
	跨任務	瞭解行政組織運作模式	社會學
兒童產業服務	能瞭解兒童產業的現況與趨勢	瞭解相關產業	兒童產業概論
	能運用兒童教保知識在兒童產業服務中	瞭解幼兒發展、運用相關教保能力	幼兒發展、幼兒教具設計與應用
	能瞭解並同理消費者的需求	人際溝通能力 瞭解行銷概念	心理學、人際關係與溝通、 幼兒行銷與服務
	能針對消費行為進行調查與研究	調查研究能力	研究方法概論、幼兒行銷與服務
	跨任務	創新服務	幼兒行銷與服務

5. 科學習能力階段表(能階表)

年級 科核心能力	五專一年級	五專二年級	五專三年級	五專四年級	五專五年級
兒童健康照護	瞭解幼兒生理及心理相關知識	瞭解婦嬰護理、幼兒保健與疾病護理等相關知識	瞭解特殊幼兒相關知識	瞭解兒童衛生與照護相關知識	瞭解兒童發展、保母照護技能
兒童發展輔導	兒童發展相關知識	瞭解兒童發展與心理變化	兒童發展評估技術	兒童行為觀察技能	心理輔導相關技能
兒童教學實踐	能設計並發展適性的教保課程	能編寫教案、設計教學評量	能規劃並預備適切的兒童學習環境	能依特殊幼兒的需求給予教學或環境上的調整	能在教學實務中進行教學反思
兒童福利行政	能瞭解兒童福利的意義與內涵	能瞭解兒童教保機構相關政策與法令	能規劃並執行兒童教保機構的各類活動	能瞭解有效的親師合作概念	能勝任兒童教保機構交付的行政工作
兒童產業服務	能瞭解兒童相關產業的內涵	能瞭解兒童產業的現況與趨勢	能運用兒童教保知識在兒童產業服務中	能瞭解並同理消費者的需求	能針對消費行為進行調查與研究
溝通表達	能敏感察覺周遭人際互動	能理解溝通技巧	能以語言及非語言進行溝通	能以語言及非語言進行有效的溝通	能運用溝通技巧解決人際衝突
人文關懷	認識自己、主動關心家人、同學、朋友與師長	能尊重並肯定自我生命的價值	能瞭解並珍視自然環境的保護	運用資源塑造友善的生活環境	能瞭解並實踐社會服務的行動
專業倫理	能善盡職守並完成份內工作	能瞭解尊重與維護幼兒隱私的重要性並知道執行的目的與結果	建立自我與專業角色價值	能在實習活動中，與他人合作並重視團隊學習	能堅持教保專業有始有終
終身學習	能規劃自我導向的學習計畫	能瞭解並運用與時俱進的資訊科技	能評量自我學習的優缺點並執行改善措施	能瞭解並發揮終身學習的精神	能經由多元管道，促進自我教保專業成長
多元文化	能瞭解並尊重性別平等的概念	能相互尊重與包容	透過多元文化課程，瞭解並尊重多元文化的內涵	透過遊戲活動設計，能設計多元文化的課程活動	透過教保活動設計，瞭解並尊重多元文化的內涵

6. 科核心能力與科課程對照表(請參閱下表及下圖)

類別名稱	科目名稱		學分	科核心能力										學生學習成效檢核機制											
				兒童健康照護	兒童發展輔導	兒童教學實踐	兒童福利行政	兒童產業服務	溝通表達	專業倫理	人文關懷	終生學習	多元文化	證照	課堂上實作演練	期中考試	期末考試	隨堂考試	書面報告	課堂參與	心得或作業撰寫	口頭報告	參加競賽	筆記	
群核心課程一般科目	語文領域	國文	16						●	●	●	●	●			○	○	○		○	○		○	○	
		英文	16						●	●	●	●	●			○	○	○		○	○		○	○	
	數學領域	數學	8						●	●		●				○	○	○		○	○			○	
		社會領域	歷史	2						●			●	●			○	○	○		○	○			○
			地理	2						●	●		●	●			○	○	○		○	○			○
		公民與社會	2						●	●	●	●	●			○	○	○		○	○	○		○	
	自然領域	化學	2						●	●		●	●			○	○	○		○	○			○	
		物理	2						●	●		●				○	○	○		○	○			○	
		生物	2						●	●		●				○	○	○		○	○			○	
	藝術領域	音樂	2						●	●	●	●				○	○	○		○	○			○	
		美術	2						●	●	●	●	●		○	○	○	○		○	○			○	
	生活領域	計算機概論	4							●		●			○	○	○	○		○	○			○	
		生涯規劃	2						●	●		●				○	○	○		○	○			○	
生活科技		2						●	●		●				○	○	○		○	○			○		
體育領域	體育	6						●	●		●		○	○	○			○	○		○	○			
	全民國防教育	2						●	●		●		○	○	○	○		○	○				○		
通識必修校定課程	音樂生活	1						●	●	●	●	●	●		○	○	○		○	○					
	藝術生活	1						●	●	●	●	●			○	○	○		○	○					
	健康促進	2						●		●	●	●			○	○	○		○	○					
	生命教育概論	2						●	●	●	●	●			○	○	○		○	○					
	勞作教育	0						●	●	●	●	●		○	○	○	○		○	○					
	服務學習	2						●	●	●	●	●		○	○	○	○		○	○					
通識校定選修課程	環境安全與衛生概論	2						●	●	●	●	●			○	○	○		○	○					
	數位多媒體軟體應用	2						●	●		●				○	○	○		○	○					
	藝術與人生	2						●	●	●	●	●			○	○	○		○	○					
	醫療美容英文	2						●		●	●	●			○	○	○		○	○					
	健康與護理	2						●	●		●				○	○	○		○	○					
	世界遺產	2						●	●		●				○	○	○		○	○					
	性別教育	2						●	●		●				○	○	○		○	○					
	體育興趣選項	4						●	●		●	●		○	○	○	○		○	○					
文化產業概論	2						●	●		●				○	○	○		○	○						

類別名稱	科目名稱	學分	科核心能力										學生學習成效檢核機制												
			兒童健康照護	兒童發展輔導	兒童教學實踐	兒童福利行政	兒童產業服務	溝通表達	專業倫理	人文關懷	終生學習	多元文化	證照	課堂上實作演練	期中考試	期末考試	隨堂考試	書面報告	課堂參與	心得或作業撰寫	口頭報告	參加競賽	筆記		
	文學與電影	2						●	●			●	●			○	○	○		○	○			○	○
	民主與憲政	2						●				●	●			○	○	○		○	○				
	客家語言與文化	2						●	●	●		●	●			○	○	○		○	○				
	醫療觀光導遊英語	2						●	●			●	●			○	○	○		○	○				
	應用音樂	2						●	●			●		●	○	○	○	○		○	○				
	應用日語	2						●	●			●	●			○	○	○		○	○				
	英語口語表達能力訓練	2						●				●	●			○	○	○		○	○				
	愛情心理學	2							●			●				○	○	○		○	○				
	生活與永續發展	2						●	●			●				○	○	○		○	○				
	原民藝術與文化	2						●	●	●		●	●			○	○	○		○	○				
	壓力調適	2						●	●			●				○	○	○		○	○				
	法學知識與生活	2						●	●			●				○	○	○		○	○				
	應用中文	2						●	●			●				○	○	○		○	○				
	兒童美語	2							●			●				○	○	○		○	○				
專業核心科目 專業必修科目	幼兒造型藝術	2	○	○	●	○	●	○	○	●	○			○	○	○			○	○			○		
	托育導論	2	○	○	●	○	○	●	●	○	○	○				○	○	○		○	○				
	人類發展學	2	○	○	●	○	●	●	●	○						○	○	○		○	○				
	家政概論	4	●	●	○	○	●			○	○	○				○	○	○		○	○				
	幼兒生理學	2		○	●			●	○	○	●					○	○	○		○	○				
	社會學	2	○	●	●	○	●			○	○		●			○	○	○		○	○				
	心理學	2	●	○	○	○	●	●	●		●	●				○	○	○		○	○				
	婦嬰護理	2	○	●	●	○	○	●	●		○	○				○	○	○		○	○				
	親職教育	2	●	●	●	●	●	●	●	○	○		●	○		○	○	○		○	○				
	嬰幼兒疾病與照護	2	○	●	○	●		●	●		○		●			○	○	○		○	○				
	幼兒營養與膳食	2	●	●	○	○	○	●	●			●	●	○		○	○	○		○	○				
	幼兒教保概論	2	●	●	●	●	●	○	○		○					○	○	○		○	○				
	教保產業概論	2	○	●	○	○	○	○	○	○	●	●	●			○	○	○		○	○		○		
	初級琴法	4	○	●	○	●	●			○	○		○	●	○	○	○	○		○	○			○	
	幼兒遊戲理論與實務	2	●	●				●	●	●			○	●	○	○	○	○		○	○			○	
	幼兒體能教學	2	●	●	○	○	●	●	●	●			○	●	○	○	○	○		○	○				
	幼兒課程原理	3	●	●			●	●	●	●			○			○	○	○		○	○				
	人際關係與溝通	2	●	○	○	○	●	○	●	○	○	○	●	●		○	○	○		○	○				
	進階琴法	6	○	●	○	●	●			○	○		○	●	○	○	○	○		○	○			○	
	幼兒教具設計與應用	6	○	○	○	○	○	●	○	○	●	○	●			○	○	○	○		○	○			○

類別名稱	科目名稱	學分	科核心能力										學生學習成效檢核機制										
			兒童健康照護	兒童發展輔導	兒童教學實踐	兒童福利行政	兒童產業服務	溝通表達	專業倫理	人文關懷	終生學習	多元文化	證照	課堂上實作演練	期中考試	期末考試	隨堂考試	書面報告	課堂參與	心得或作業撰寫	口頭報告	參加競賽	筆記
	幼兒教學原理	2			○		○			●					○	○	○		○	○			
	幼兒多元文化教育	2	○		●	●	●			●	●				○	○	○		○	○			
	婚姻與家庭教育	2	●		●	●	●	○	●	○	○				○	○	○		○	○	○		
	幼兒文學	2	●	●	●	●	●		●	●			●	○	○	○	○		○	○		○	
	兒童福利	2		●	●		○	○	○	○	●	○	●		○	○	○		○	○	○		
	幼兒音樂與律動	2	○	●	●	●	●	○	○	●		●	●	○	○	○	○		○	○		○	
	教保環境規劃	2	●	○	○	●	●	○	○	●			●	○	○	○	○		○	○	○		
	教保機構行政理論與實務	2	●	●			●		○		●	●	●	○	○	○	○		○	○	○		
	幼兒發展	3	●	○	●	●	●	○	●	○	○	○	●		○	○	○		○	○			
	幼兒園教保活動課程設計	3	●	●	●	●	●	○	●	●	○	○	●	○	○	○	○		○	○			
	幼兒教保課程模式	2	●		○	●	●		●	●	●	○			○	○	○	○	○	○			
	教保產業實習	4	●	●	●	●	●	●	●	●	●	○			○		○		○	○			
	幼兒園課室經營	2	●	●	○	●	●	●	●	○	○			○	○	○	○		○	○			
	教保專業倫理	2	●	●	●	○		○	●	●	●		●		○	○	○		○	○			
	幼兒觀察	2	●	●	●	●	●	●	●	●		○			○	○	○		○	○			
	幼兒園教材教法 I	2	●	●	○	○	●		●	●	○	○		○	○	○	○		○	○			
	幼兒行為輔導	2	●	●	○		●	○	●	●	○		●		○	○	○		○	○			
	早期療育	2		○	●		●	●	●	●	○				○	○	○		○	○			
	課後照顧服務	2	●	○	●			●	●		●				○	○	○		○	○			
	幼兒園教材教法 II	2	●	●	○	○	●		●	●	○	○		○	○	○	○		○	○			
	特殊幼兒教育	3	●	●	●	●	●	●	●	●	●	○	●		○	○	○		○	○			
	幼兒學習評量	2	○	○	●	○	●	●	●	●	○	○	●		○	○	○		○	○			
	幼兒園教保實習	6	●	●	●	●	●	●	●	●	●	○			○		○	○	○	○			
	保母基本技術與原理	4	●	●	●	●	○	●	●	●	●	○	●	○	○	○	○		○	○			
	幼兒健康與安全	3	○	○	○	○	○	●	●	○			●		○	○	○		○	○			
	在宅托育理論與實務	2	●	●	●	●	○	●	●	●	●			○	○	○	○		○	○			
	幼兒保育專題	2	●	●	●		○	●	●		●				○	○	○		○	○	○		
	兒童戲劇	2	●	●	○	●	●		○	●		●		○	○	○	○		○	○			
	幼兒園、家庭與社區	2	●	●	●	●	●	●	●	●	●				○	○	○		○	○			
專業選修	繪本欣賞與應用	2	●	●	●	●	●		●	●				○	○	○	○		○	○		○	
	嬰幼兒按摩與體操	2	●	●	●	●	●	●	●	●	●	●	●	○	○	○	○		○	○	○		
	幼兒休閒活動	2	●	●	●	●	●	●	●	●	●	●	●	○	○	○	○		○	○			
	福祿貝爾教學	2	●	●	●	●	●	○	●	●	○	○			○	○	○		○	○			

類別名稱	科目名稱	學分	科核心能力										學生學習成效檢核機制										
			兒童健康照護	兒童發展輔導	兒童教學實踐	兒童福利行政	兒童產業服務	溝通表達	專業倫理	人文關懷	終生學習	多元文化	證照	課堂上實作演練	期中考試	期末考試	隨堂考試	書面報告	課堂參與	心得或作業撰寫	口頭報告	參加競賽	筆記
科目	科技融入幼兒園教學	2	●	●	●	●	●	●	●	●	●	●			○	○	○		○	○			
	感覺統合	2		○	●		●	●	●	●	○				○	○	○		○	○			
	蒙特梭利教學	2	●	●	●	●	●			●	●				○	○	○		○	○			
	幼兒器樂教學	2	○	●	●	●	●		○	●		●	●	○	○	○	○		○	○			
	幼兒行銷與服務	2	●	●	●	○	●	○	○	●	○	●			○	○	○		○	○			
	兒童發展專題	2	●	○	●	●	●	○	●	○	○	○			○	○	○		○	○	○		
	奧福音樂	2	○	○	○	●	●		○	●			●		○	○	○		○	○			
	國語正音	2	●	○	●		○	○	●	●					○	○	○		○	○			
	研究方法概論	2	○			○			●	○		○			○	○	○		○	○			
	幼兒客語	2	●		○	○	●			●					○	○	○		○	○			
	幼兒教保與生活	2	●	●	●	●	○		○	●		○			○	○	○		○	○			
	兒童保護實務	2	●	○	●			●	●		●				○	○	○		○	○	○		
	兒童產業實務	2	○	●		○			○	●	●	●			○	○	○		○	○	○		
	課後照顧服務專題	2	●	●				●	●	●	●	○			○	○	○		○	○	○		

7. 科核心能力評量方法（以◎標示）

檢核方式 科核心能力	基礎檢核		證照檢核			技術檢核			畢業生檢核		
	課程學期 檢核	課程檔修	專業證照	電腦證照	英文證照	精熟 訓練	技術 能力考	校外 實習	畢業生 流向調查	畢業生 滿意度 問卷調查	雇主 滿意度 問卷調查
兒童健康照護	◎		◎			◎	◎	◎	◎	◎	◎
兒童發展輔導	◎					◎			◎	◎	◎
兒童教學實踐	◎	◎				◎	◎	◎	◎	◎	◎
兒童福利行政	◎					◎			◎	◎	◎
兒童產業服務	◎		◎			◎	◎	◎	◎	◎	◎
溝通表達	◎				◎				◎	◎	◎
人文關懷	◎								◎	◎	◎
專業倫理	◎								◎	◎	◎
終身學習	◎			◎	◎				◎	◎	◎
多元文化	◎				◎				◎	◎	◎

※表格不敷使用時請自行增列。

8. 科核心能力評量方法與時程

科核心能力	能力指標	檢核方式	檢核週期	對象/年級
兒童健康照護	具備兒童健康照護的能力	1. 通過課程學期檢核 2. 通過校外實習 3. 取得專業證照 4. 完成畢業生流向調查 5. 完成畢業生滿意度問卷調查 6. 完成雇主滿意度問卷調查	1. 每學期 2. 一學年 3. 一學期 4. 一學期 5. 一學期 6. 一學期	1. 專一~專五 2. 專四~專五 3. 專三~專五 4. 專五 5. 專五 6. 專五
兒童發展輔導	具備兒童發展輔導的能力	1. 通過課程學期檢核 2. 通過校外實習 3. 完成畢業生流向調查 4. 完成畢業生滿意度問卷調查 5. 完成雇主滿意度問卷調查	1. 每學期 2. 一學年 3. 一學期 4. 一學期 5. 一學期	1. 專一~專五 2. 專四~專五 3. 專五 4. 專五 5. 專五
兒童教學實踐	具備兒童教學實踐的能力	1. 通過課程學期檢核 2. 通過校外實習 3. 取得專業證照 4. 完成畢業生流向調查 5. 完成畢業生滿意度問卷調查 6. 完成雇主滿意度問卷調查	1. 每學期 2. 一學年 3. 一學期 4. 一學期 5. 一學期 6. 一學期	1. 專一~專五 2. 專四~專五 3. 專三~專五 4. 專五 5. 專五 6. 專五
兒童福利行政	具備兒童福利行政的能力	1. 通過課程學期檢核 2. 通過校外實習 3. 完成畢業生流向調查 4. 完成畢業生滿意度問卷調查 5. 完成雇主滿意度問卷調查	1. 每學期 2. 一學年 3. 一學期 4. 一學期 5. 一學期	1. 專一~專五 2. 專四~專五 3. 專三~專五 4. 專五 5. 專五
兒童產業服務	培養兒童產業服務的能力	1. 通過課程學期檢核 2. 通過校外實習 3. 取得專業證照 4. 完成畢業生流向調查 5. 完成畢業生滿意度問卷調查 6. 完成雇主滿意度問卷調查	1. 每學期 2. 一學年 3. 一學期 4. 一學期 5. 一學期 6. 一學期	1. 專一~專五 2. 專四~專五 3. 專三~專五 4. 專五 5. 專五 6. 專五
溝通表達	培養人際溝通表達的技巧	1. 通過課程學期檢核 2. 通過校外實習 3. 取得英文證照	1. 每學期 2. 一學年 3. 一學期	1. 專一~專五 2. 專四~專五 3. 專一~專五
人文關懷	培養社會人文關懷的情操	1. 通過課程學期檢核 2. 通過校外實習	1. 每學期 2. 一學年	1. 專一~專五 2. 專四~專五
專業倫理	培養職場專業倫理的態度	1. 通過課程學期檢核 2. 通過校外實習	1. 每學期 2. 一學年	1. 專一~專五 2. 專四~專五
終身學習	培養自我終身學習的精神	1. 取得專業證照 2. 通過專業技術能力鑑定考 3. 通過校外實習 4. 取得英文證照 5. 取得電腦證照 6. 完成畢業生流向調查 7. 完成畢業生滿意度問卷調查 8. 完成雇主滿意度問卷調查	1. 每學期 2. 一學年 3. 一學期 4. 一學期 5. 一學期 6. 一學期 7. 一學期 8. 一學期	1. 專一~專五 2. 專一~專五 3. 專四~專五 4. 專三/專四~專五 5. 專五 6. 專五 7. 專五

科核心能力	能力指標	檢核方式	檢核週期	對象/年級
				8. 專五
多元文化	培養尊重多元文化的視野	1. 通過課程學期檢核 2. 相關語言認證	每學期	1. 專一~專五 2. 專五

9. 質量性評量預期成效

專業能力核心素養	檢核方式	質性成效	量性成效
兒童健康照護	<ol style="list-style-type: none"> 1. 通過課程學期檢核 2. 通過校外實習 3. 取得專業證照 4. 完成畢業生流向調查 5. 完成畢業生滿意度問卷調查 6. 完成雇主滿意度問卷調查 	<ol style="list-style-type: none"> 1. 完成必選修課程，促進專業核心能力。 2. 藉由專業課程訓練，協助取得專業證照，增進專業知能。 3. 實行校外實習，精進健康照護知能，促進實務接軌。 	<ol style="list-style-type: none"> 1. 教學評量科平均達3.5分以上。 2. 畢業前學生取得專業證照一張。 3. 實習通過率達100%。
兒童發展輔導	<ol style="list-style-type: none"> 1. 通過課程學期檢核 2. 通過校外實習 3. 完成畢業生流向調查 4. 完成畢業生滿意度問卷調查 5. 完成雇主滿意度問卷調查 	<ol style="list-style-type: none"> 1. 完成必選修課程，促進專業核心能力。 2. 藉由專業課程訓練，協助取得專業證照，增進專業知能。 3. 實行校外實習，精進健康照護知能，促進實務接軌。 	<ol style="list-style-type: none"> 1. 教學評量科平均達3.5分以上。 2. 畢業前學生取得專業證照一張。 3. 實習通過率達100%。
兒童教學實踐	<ol style="list-style-type: none"> 1. 通過課程學期檢核 2. 通過校外實習 3. 取得專業證照 4. 完成畢業生流向調查 5. 完成畢業生滿意度問卷調查 6. 完成雇主滿意度問卷調查 	<ol style="list-style-type: none"> 1. 完成必選修課程，促進專業核心能力。 2. 藉由專業課程訓練，協助取得專業證照，增進專業知能。 3. 實行校外實習，精進教學實踐知能，促進實務接軌。 	<ol style="list-style-type: none"> 1. 教學評量科平均達3.5分以上。 2. 畢業前學生取得專業證照一張。 3. 實習通過率達100%。
兒童福利行政	<ol style="list-style-type: none"> 1. 通過課程學期檢核 2. 通過校外實習 3. 完成畢業生流向調查 4. 完成畢業生滿意度問卷調查 5. 完成雇主滿意度問卷調查 	<ol style="list-style-type: none"> 1. 完成必選修課程，促進專業核心能力。 2. 藉由專業課程訓練，協助取得專業證照，增進專業知能。 3. 實行校外實習，精進兒童福利行政知能，促進實務接軌。 	<ol style="list-style-type: none"> 1. 教學評量科平均達3.5分以上。 2. 實習通過率達100%。
兒童產業服務	<ol style="list-style-type: none"> 1. 通過課程學期檢核 2. 通過校外實習 3. 取得專業證照 4. 完成畢業生流向調查 5. 完成畢業生滿意度問卷調查 6. 完成雇主滿意度問卷調查 	<ol style="list-style-type: none"> 1. 完成必選修課程，促進專業核心能力。 2. 藉由專業課程訓練，協助取得專業證照，增進專業知能。 3. 實行校外實習，精進產業服務知能，促進實務接軌。 	<ol style="list-style-type: none"> 1. 教學評量科平均達3.5分以上。 2. 畢業前學生取得專業證照一張。 3. 實習通過率達100%。
溝通表達	<ol style="list-style-type: none"> 1. 通過課程學期檢核 2. 通過校外實習 3. 取得英文證照 	<ol style="list-style-type: none"> 1. 完成必選修課程，促進專業核心能力。 2. 藉由專業課程訓練，協助取得專業證照，增進專業知能。 	<ol style="list-style-type: none"> 1. 教學評量科平均達3.5分以上。 2. 實習通過率達100%。

專業能力核心素養	檢核方式	質性成效	量性成效
		3. 實行校外實習，精進溝通表達能力，促進實務接軌。	
人文關懷	1. 通過課程學期檢核 2. 通過校外實習	1. 完成必選修課程，促進專業核心能力。 2. 藉由專業課程訓練，協助取得專業證照，增進專業知能。 3. 實行校外實習，精進人文關懷能力，促進實務接軌。	1. 教學評量科平均達3.5分以上。 2. 實習通過率達100%。
專業倫理	1. 通過課程學期檢核 2. 通過校外實習	1. 完成必選修課程，促進專業核心能力。 2. 藉由專業課程訓練，協助取得專業證照，增進專業知能。 3. 實行校外實習，培養專業倫理涵養，促進實務接軌。	1. 教學評量科平均達3.5分以上。 2. 實習通過率達100%。
終身學習	1. 取得專業證照 2. 通過專業技術能力鑑定考 3. 通過校外實習 4. 取得英文證照 5. 取得電腦證照 6. 完成畢業生流向調查 7. 完成畢業生滿意度問卷調查 8. 完成雇主滿意度問卷調查	1. 完成必選修課程，促進專業核心能力。 2. 藉由專業課程訓練，協助取得專業證照，增進專業知能。 3. 實行校外實習，促進終身學習涵養，促進實務接軌。	1. 教學評量科平均達3.5分以上。 2. 實習通過率達100%。
多元文化	通過課程學期檢核	1. 完成必選修課程，促進專業核心能力。 2. 藉由專業課程訓練，協助取得專業證照，增進專業知能。 3. 實行校外實習，增進多元文化素養，促進實務接軌。	1. 教學評量科平均達3.5分以上。 2. 實習通過率達100%。

※表格不敷使用時請自行增列。

10. 科教學持續改善流程圖

